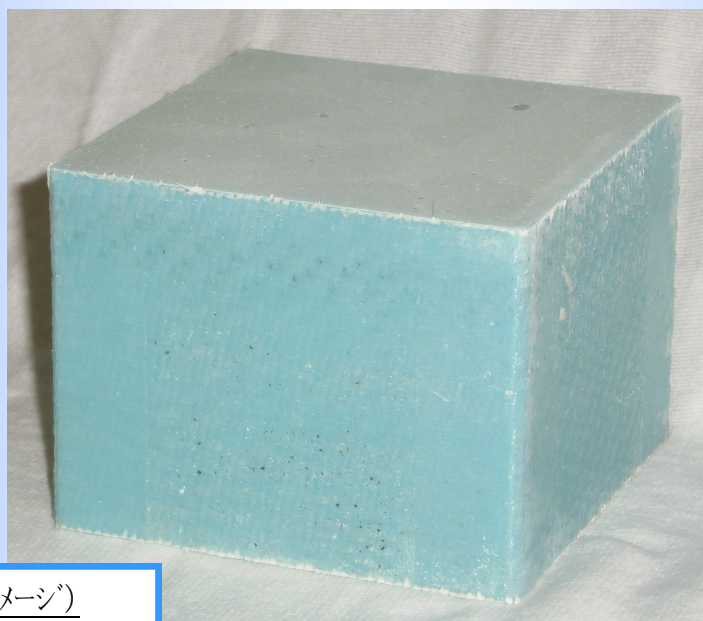


ハイブリットケーソンの必需品

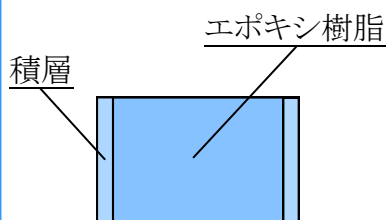
合成樹脂モルタル

グラスストップタイプ[®]

鋼殻支持材



縦断面図(イメージ)



役割

ハイブリットケーソンとは、鋼殻とコンクリートの複合物である。その為内面の鋼殻と外面のコンクリートを接合する施工工程が必要になります。その時に底面の高さ(厚み)を管理する為のスペーサーとして使用されます。

材質

- ・モルタル本体
- ・モルタル外面

エポキシ樹脂

ガラスクロス+エポキシ樹脂(積層)

製造・販売

株式会社フジタ

〒514-0816

三重県津市高茶屋小森上野町1336-14

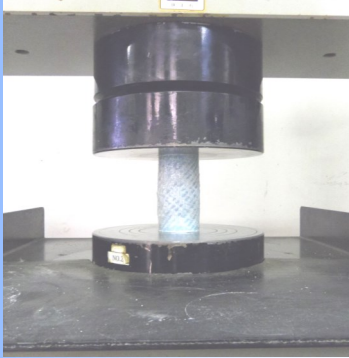
TEL

059-234-6616 FAX 059-234-6619

品質管理

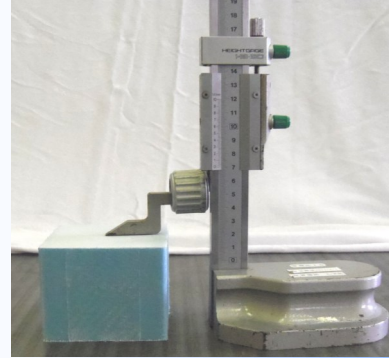
鋼殻を支えるのと、高さ(厚み)の管理を主とする為、圧縮強度と形状(高さ又は厚み)についての品質管理を行っております。

- ・圧縮強度 130 N/mm² 以上
- ・形状(高さ) ±1 mm



圧縮試験(検査)

検査



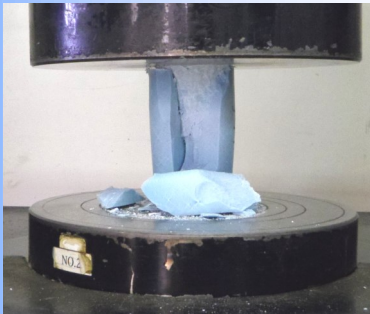
形状(高さ)検査

品質改良

従来の仕様(エポキシ樹脂モルタル)の使用では現場施工時に欠損する事象が稀にあったとお客様からの声としてありました。

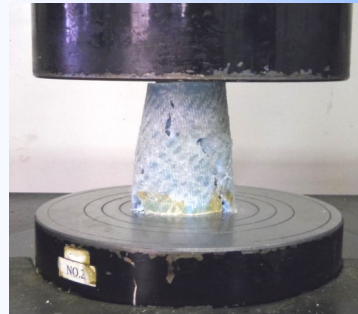
現場での欠損及び破損予防として、グラストップタイプに改良致しました。

(平成24年12月 御注文分より)



樹脂モルタル仕様

破壊試験



グラストップ仕様

お客様への留意点

鋼殻支持材は合成樹脂モルタルと鋼製台座の複合構造物です。製造工程において、鋼製台座と弊社の合成樹脂モルタルを一体成型とさせていただきます。

鋼製台座の・形状・寸法・材質については都度図面等によりご指示頂きますようお願い致します。